

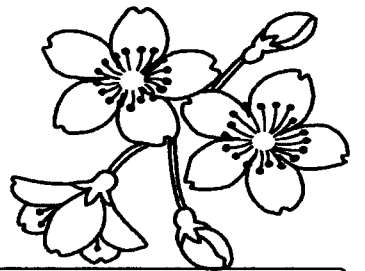
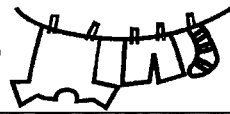
# 西川町の皆様へ

平成 31年 4月号  
Vol. 191  
平成ラスト号

入園・入学  
おめでとうございます!

雨・花粉・PM2.5・黄砂などを気にせず、  
気持ち良くお洗濯しましょう!

カメムシも!?

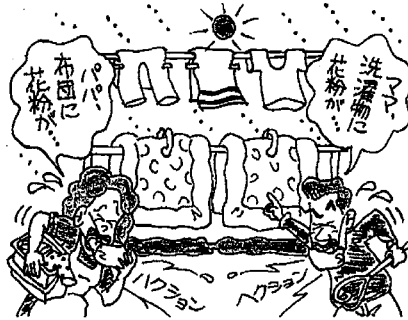


## 共働きのお宅に



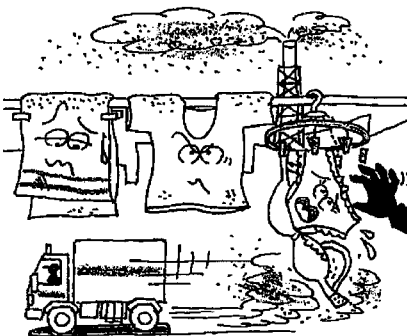
突然の雨は悩みの種です。  
雨に濡れな物干し場があると安心ですね。

## 家族に花粉症の方がいらっしゃるお宅に



洗濯物や布団に花粉がいっぱい!  
囲いのある物干し場があると安心して干せます。

## 人通りや自動車通り沿いのお宅に



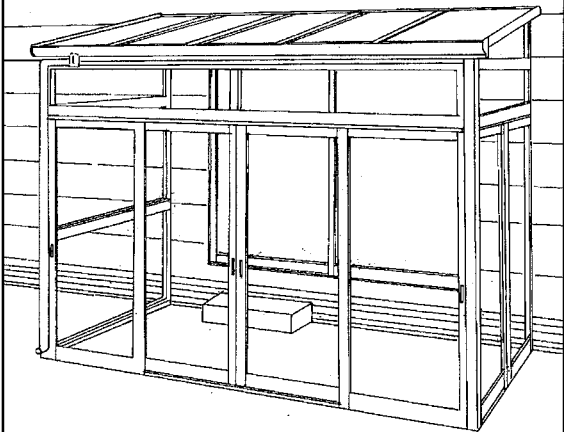
車の排気ガスやホコリをシャットアウト! さらに盗難の心配もありません。

## 小さいお子様がいらっしゃるお宅に

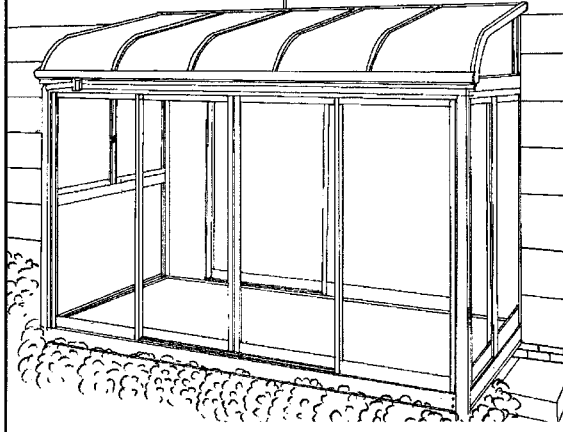


雨の日は部屋中洗濯物だらけ!  
特に汚し盛りのお子様のお宅にお勧めします!!

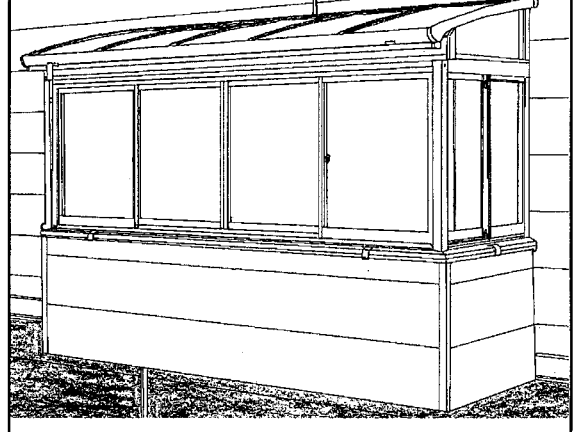
### 土間納まり F型 (ストレート屋根タイプ)



### 床納まり RB型 (カーブ屋根タイプ)



### 造り付け納まり L型 (ゆるやかカーブ屋根タイプ)



### [カラーは何色?]

- ・ナチュラルシルバー
- ・ホワイト
- ・ブラック
- ・オータムブラウン
- ・シャイングレー

の5色から選べます。

### [デザインは?]

- ※正面※  
(開口単体は1.0間・1.5間  
2.0間の3タイプ)
- ・テラス 2枚建
  - ・テラス 4枚建
  - ・土間引戸 2枚建
  - ・土間引戸 4枚建
  - ・高窓 2枚建
  - ・高窓 4枚建
  - ・折戸 片開き
  - ・折戸 両開き

☆ご希望によって連棟も出来ます。

- ※側面※  
(出幅は3尺・4尺・5尺・  
6尺・9尺の5タイプ)
- ・テラス 2枚建
  - ・テラス (出幅9尺のみ) 4枚建
  - ・土間引戸 2枚建
  - ・高窓 2枚建
  - ・高窓 4枚建
  - ・FIX
  - ・ドア

(出幅3尺の設定は無)  
☆サイズに合った組み合わせからお選び下さい。

### [屋根の材質・強度は?]

- ①ポリカーボネート(標準仕様)  
=硝子の200倍の強度があり=
  - ②熱線遮断ポリカーボネート  
=通常の屋根材より  
熱線を30%カット=
  - ③アクアシャインポリカーボネート  
=太陽の光と雨水により  
付着物を洗い流す=
- ☆②・③は別途加算対象となります。

### [積雪対応は?]

- =雪下ろしの目安=  
一般地域用20cm  
積雪地域用50cm

吊り下げ  
物干し2本  
・  
網戸付



良心的な価格でご提供致します  
責任施工でお引渡し致します  
アフターサービスも万全です

## 西川企業株式会社

西川町睦合丙107 TEL 74-3168(代)  
URL <http://nishi-kigyo.com/> E-mail [kigyo@gol.com](mailto:kigyo@gol.com)

お見積りは無料です!